

長野県立歴史館所蔵 近代長野県を形つかった村絵図をみる会

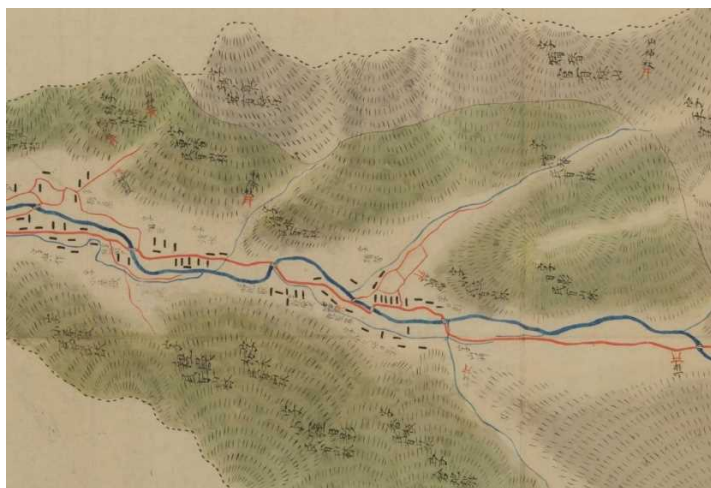
(長野県立歴史館と長野県測量設計業協会の共同事業として、平成26年度から図面の分類整理、特徴の調査研究を行っています。)

まずは村絵図をみてみませんか(絵図、収蔵庫の見学)
どなたでも参加できます

平成27年5月15日(金)午前10時～12時

場所:長野県立歴史館(集合ロビー)

※ 春季企画展「山と海の廻廊をゆく ～信濃と北陸をつなぐ道～」開催中



百年以上昔の「むらの形」がわかります。絵図ですが、概略的にかいたものではなく測量した図面とみられ、カラフルです。地図の記号や山などの表現が一律ではなく、地域によって作成の方法が異なっています。

近世から近代へ一測量や地図作成の変化がみつけられるかもしれません

第4回研究会にも参加できます

同日(5月15日(金)) 午後1時～ 歴史館会議室)で行われます

問い合わせは 一般社団法人長野県測量設計業協会

Tel 026-233-5078 Fax 026-233-5089